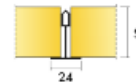


Bilaga 1 – Ecophon Wall Panel A (produktblad)

Ecophon Wall Panel™ A



Används som vertikal absorberent tillsammans med, eller eventuellt istället för, akustiktak för att skapa goda akustiska egenskaper i ett rum, speciellt i större lokaler. Ecophon Wall Panel A har synligt bärverk och varje absorberent är demonterbar.

SYSTEM- OCH PRODUKT BESKRIVNING

Systemet består av Ecophon Wall Panel A absorberenter och Ecophon Connect bärverk, med ungefärlig vikt på 4 kg/m². Absorberenterna har en kärna av glasull. Den exponerade ytan är belagd med en glasfiberväv (Texona) eller en stark glasfiberväv (Super G) men finns också med Akutex FT-yta (som standard i White Frost). Baksidan är belagd med glasfilt. Kanterna är obehandlade. Bärverket är tillverkat av galvaniserat stål. För bästa prestanda och kvalitet, använd Ecophon Connect bärverkssystem och tillbehör.

SORTIMENT

Storlek, mm	2700 X 1200
T24	-
Tjocklek	40
Inst. diagr.	m194



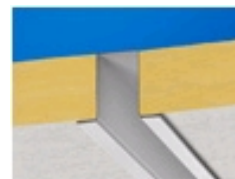
Wall Panel A



Wall Panel A system med Avslutningslist och Connect T24 Huvudprofil



Innerhörnslösning med Wall Panel A



Wall Panel A med Connect Hattprofil

ÅTKOMLIGHET: Absorberenterna är demonterbara.

RENGÖRBARHET: Systemet tål daglig dammtorkning och dammsugning samt våttvorkning en gång per vecka (Super G och Akutex FT-yta). Dammtorkning och dammsugning en gång per vecka (Texona-yta).

KULÖR OCH LJUSEFFEKTIVITET: Wall Panel med vit kulör har hög ljusreflektion. För ljusreflektion och närmsta NCS-färgprov på samtliga kulörer: Se färgkollektionen. Retroreflektionskoefficient 63 mcd*m⁻²lx⁻¹. Glans < 1. (Gäller enbart Akutex FT).

KLIMATPÅVERKAN: Absorberenterna klarar en permanent relativ luftfuktighet (RH) på 95% vid 30°C (Super G och Akutex FT-yta) och RH 75% vid 30°C (Texona-yta) utan att formförändras (EN 13964). Termisk isolering, R_p = 1,0 m²C/W. Eftersom en väggabsorberent monterad på en yttervägg fungerar som en tilläggsisolering, bör behovet av fuktspärr utredas.

INOMHUSMILJÖ: Certifierad enligt Indeklima-märkning. Rekommenderas av Astma och Allergi Förbundet.

KRETSLOPP: Svanen-märkt. Återvinningsbar.

AKUSTIK:

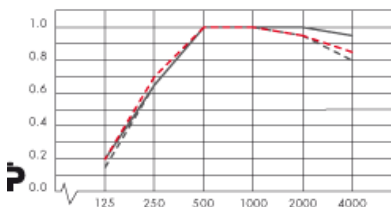
LJUDABSORPTION: Enligt rumsmetoden (EN ISO 354) hos SP.

Klassificering enligt SS-EN ISO 11654.

LJUDISOLERING: Ej tillämplig.

AVSKILDHET: (Sound Privacy): AC=230 enligt ASTM E 1376 och E 1110.

α_0 Praktisk ljudabsorptionsfaktor



Frekvens, Hz

--- Ecophon Wall Panel A / Texona / tkh 40 mm

--- Ecophon Wall Panel A / Super G / tkh 40 mm

— Ecophon Wall Panel A / Akutex FT / tkh 40 mm

tkh= total konstruktionshöjd

Produkt	Wall Panel A/Akutex FT, vit	Wall Panel A/Super G	Wall Panel A/Texona
t.k.h. mm	40	40	40
Absorptionsklass	A	A	A

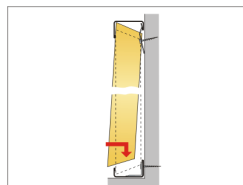
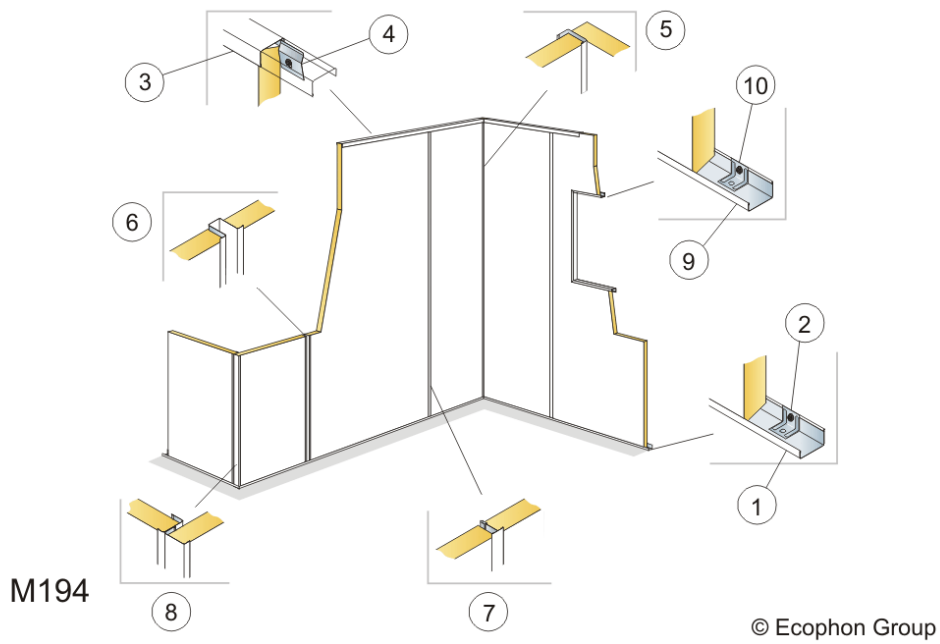
BRANDSÄKERHET: Materialklasser: Absorberenternas kärna av glasull har testats och klassificeras som ej brännbar enligt EN ISO 1182.

MEKANISKA EGENSKAPER: Absorberent med Texona-yta har måttlig slagåtlighet. Super G ytskiktet är en stark glasfiberväv med hög slagåtlighet.

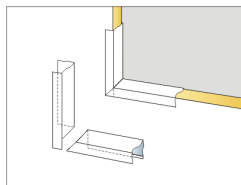
MONTERING: Monteras enligt principskiss M194. Wall Panel med Akutex FT-yta bör monteras över vistelsezonerna.

www.ecophon.se, CADsupport, Produktväljaren, Föreskrifter, Skötselansvisningar

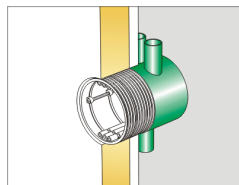
PRINCIPSKISS (M194) FÖR MONTAGE AV WALL PANEL A



Detalj av installation



Kapade avslutningslister för ett innerhörn



Tillbehör för anpassning av elektriska installationer finns hos elgrossister

Materialspecifikation (exkl. spill)

	Storlek, mm
Wall Panel A	2700x1200
1 Connect Avslutningslist 0465, L=2700 (infästning max c300), kompletteras med Connect Fästbleck 0032 vid varje infästningspunkt om väggabsorbenten inte står på golvet.	0.3/m ²
2 Connect Fästbleck 0032 vid varje infästningspunkt om väggabsorbenten inte står på golvet.	1 efter behov
3 Connect Avslutningslist 0465, L=2700 (infästning med Connect Fästbleck, max c400)	efter behov
4 Connect Fästbleck, max c400	efter behov
5 Innerhörn: Connect Avslutningslist 0465, L=2700, infästning max c400	efter behov
6 Alt. Connect Hattprofil 0357, L=2700 (Montering: hålls på plats med hjälp av Avslutningslisterna)	0.8m/m ²
7 Alt. Connect T24 Huvudprofil 8101, L=3700 (Montering: hålls på plats med hjälp av Avslutningslisterna)	0.9m/m ²
8 Ytterhörn: Connect Avslutningslist 0465, L=2700, infästning max c400	efter behov
9 Ram: Connect Avslutningslist 0465, L=2700, infästning max c300. Connect Fästbleck 0032 kan monteras på insidan för extra stöd	efter behov